

pedramare



CHI SIAMO

Immersa nello splendido paesaggio della costa nord occidentale sarda sorge Pedramare, la location ideale per il vostro evento, pranzo, cena o semplicemente un drink.

Situata tra mare e collina, Pedramare offre ai suoi ospiti la suggestione di un paesaggio ancora vergine, un servizio accurato ed elegante ed una ricercata cucina che valorizza i sapori della Sardegna, reinterpretandoli con un tocco di maestria.



Il nostro punto di vista



VILLAGGIO AMBIENTALE SRL

Reg. Sa Mandra e Sa Pedra, 07019 Villanova Monteleone (SP 105 Km 11.2)

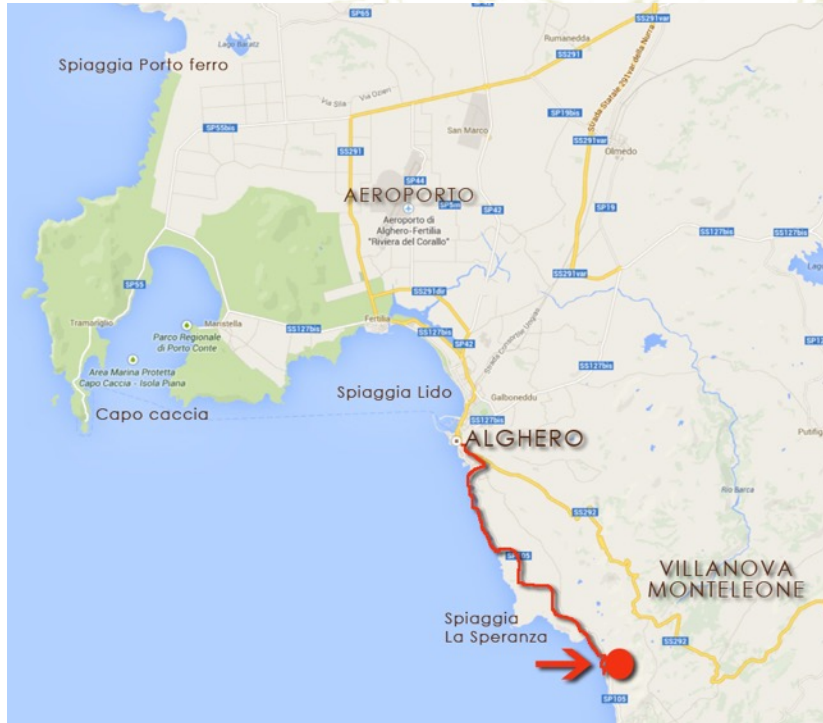
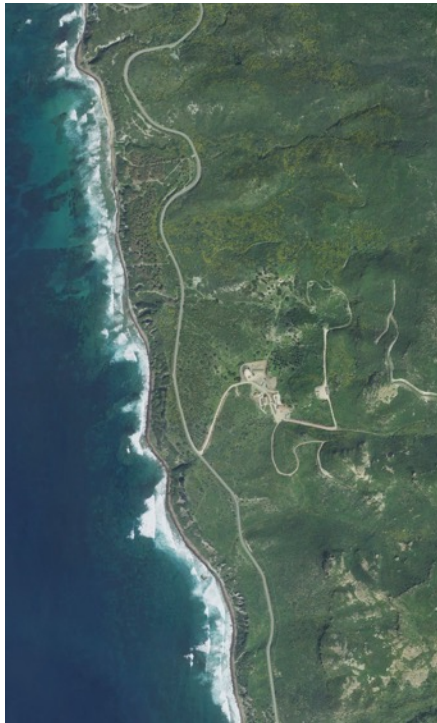
Location Eventi

Ristorante

Bar

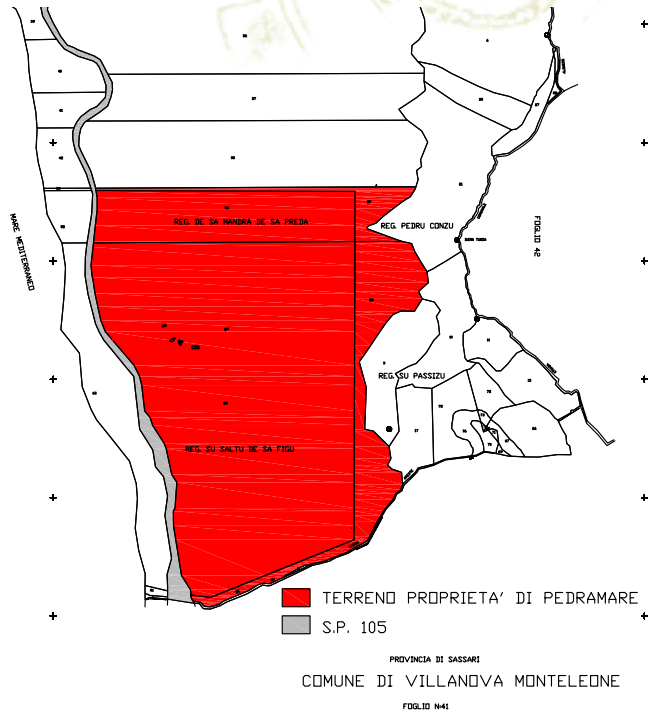


DOVE SIAMO



Situato in uno dei tratti più belli e suggestivi della costa nord-occidentale sarda, Pedramare si colloca a ridosso dell'incontaminata spiaggia di Pògline, nota per i fondali cristallini color turchese e per la sua sabbia bianca e impalpabile, proprio come la farina, dalla cui traduzione in sardo, "poddine", deriva il suo nome. La spiaggia, conosciuta anche con il nome "La Speranza", è immersa nel tipico paesaggio collinare sardo, caratterizzato dalla presenza della macchia mediterranea e da formazioni rocciose di origine vulcanica. Un tratto di costa, questo, che rappresenta in pieno l'eterogeneità che è tipica della nostra terra.

Reg. Sa Mandra e Sa Pedra, 07019 Villanova Monteleone
Litorane Alghero-Bosa SP 105 Km 11.2



LA PROPRIETA'

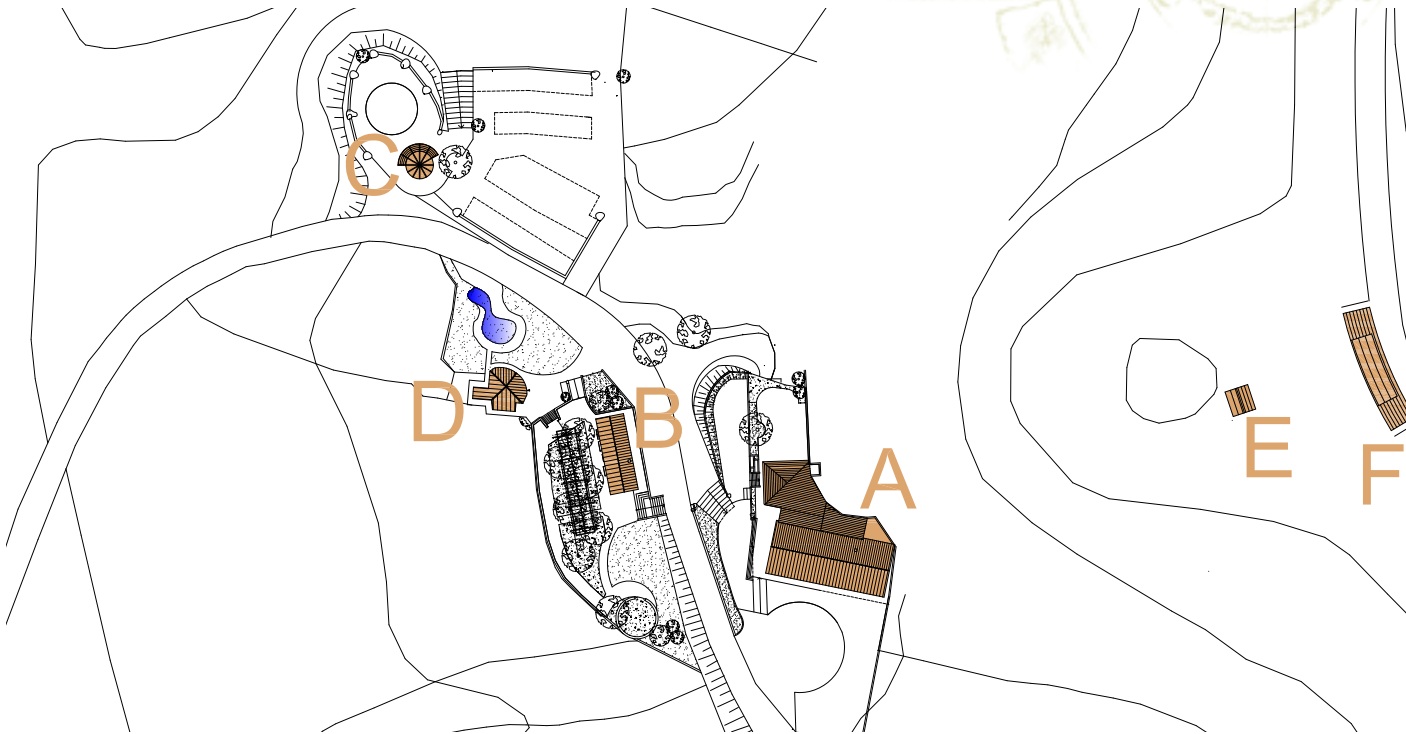
Nello splendido paesaggio del "Las Cuestas, la proprietà di Pedramare si stende per più di 110 ettari.

Insistono diverse strutture ad oggi utilizzate, come Ristorante, Bar, Balera, Centro accoglienza, Stalla e Selleria.

Il complesso nasce dalla ristrutturazione di fabbricati di supporto all'attività pastorale, conclusasi nel 2008, con la successiva inaugurazione al pubblico di Pedramare.

Reg. Sa Mandra e Sa Pedra, 07019 Villanova Monte Leone
Litorane Alghero-Bosa SP 105 Km 11.2

IL COMPLESSO



Con accesso diretto alla proprietà, dalla strada provinciale 105, i vari edifici sono raggiungibili grazie ad una strada privata in parte rifinita con asfalto ecologico

Servita elettricamente con allaccio alla rete pubblica ed auto sufficiente grazie alla presenza di un generatore di corrente.

L'adduzione idrica è garantita mezzo pozzo privato e cisterne d'accumulo.

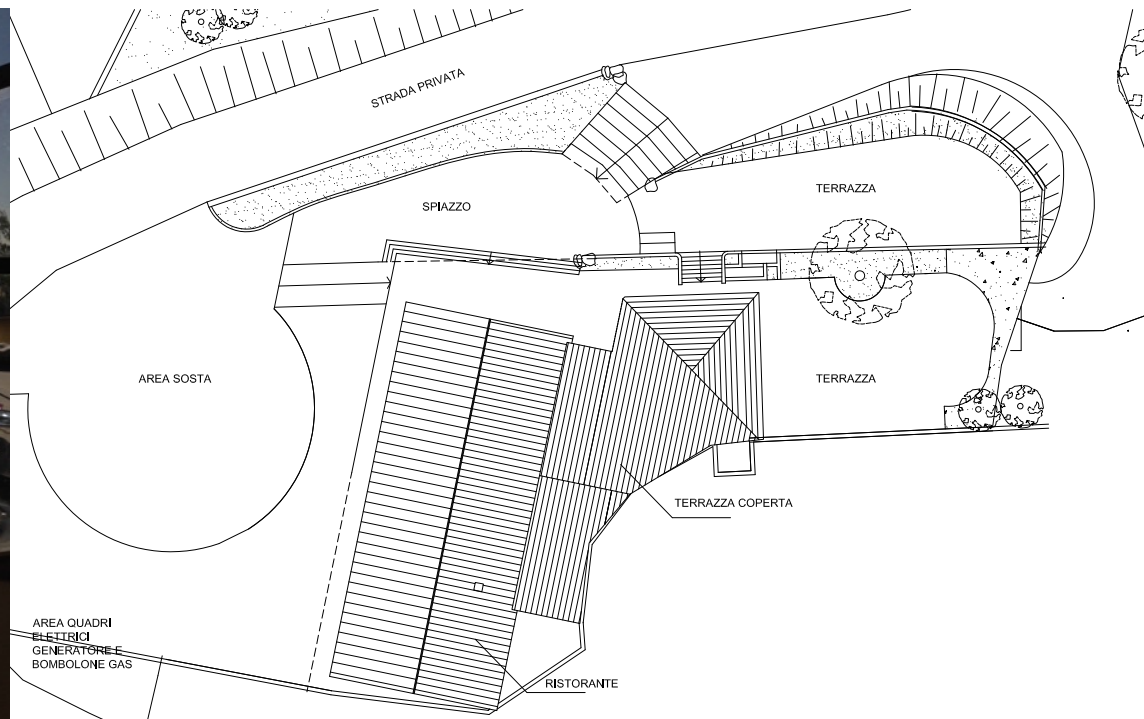
Fitodepurazione delle acque reflue con fossa biologica settica di proprietà.

Reg. Sa Mandra e Sa Pedra, 07019 Villanova Monteleone
Litorane Alghero-Bosa SP 105 Km 11.2



A

IL RISTORANTE



Un'accogliente sala interna con centocinquanta coperti, la terrazza coperta con oltre duecento coperti e due terrazze panoramiche.

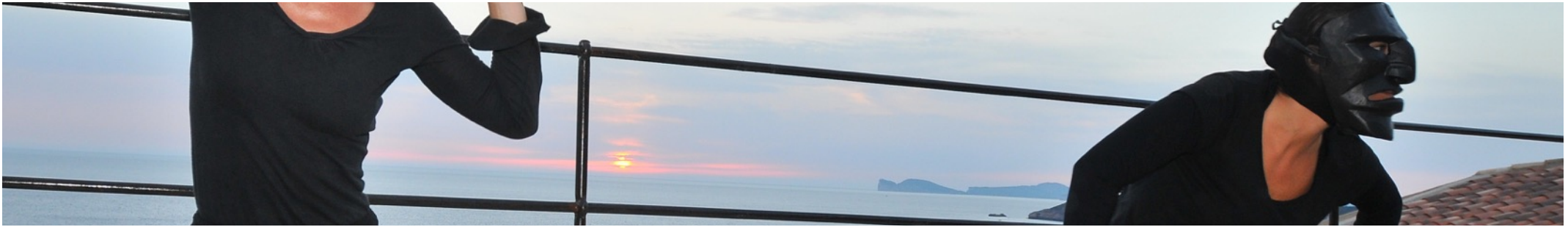
Studiato in ogni minimo particolare, sotto il punto di vista sia pratico che estetico.

La sala interna, condizionata, è equipaggiata di pannelli fonoassorbenti, che rendono gradevole la permanenza anche in caso di momenti particolarmente rumorosi.

La cucina, con una superficie di oltre 100 mq, un ampio equipaggiamento di attrezzature e celle per lo stoccaggio, permette di poter affrontare eventi con un numero elevato di ospiti.

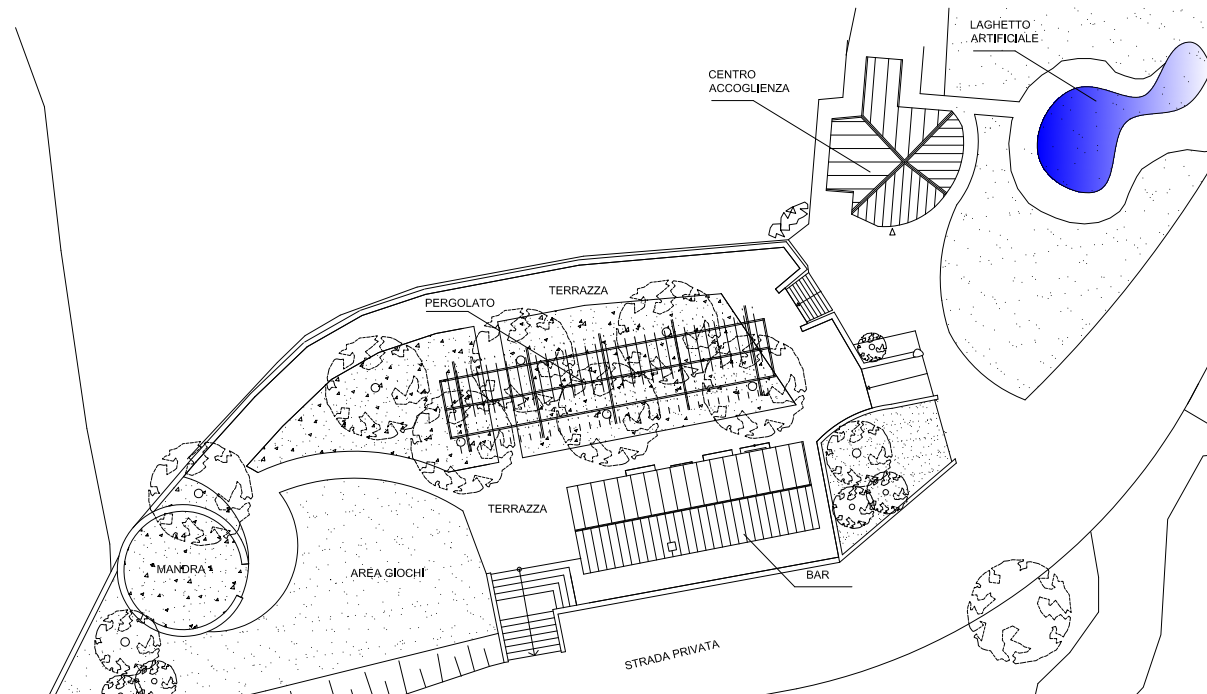
Superficie coperta mq 355
Superficie terrazza coperta mq 220
Superficie terrazze scoperte mq 360





B

IL BAR



Impreziosito dagli elementi illuminati ed il bancone fatti a mano in corten, il bar offre un accogliente saletta interna, e spazi di lavoro dedicati alla preparazione di piatti semplici e grigliate.

Sotto il pergolato, ci si può rilassare ammirando uno scorcio di paesaggio unico al mondo.

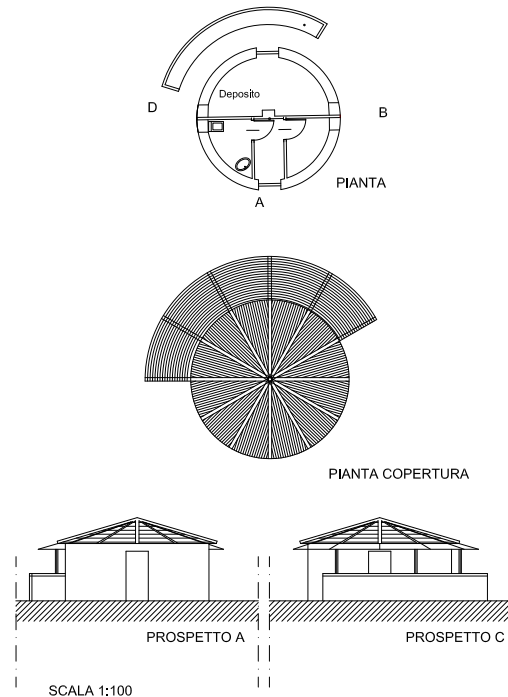
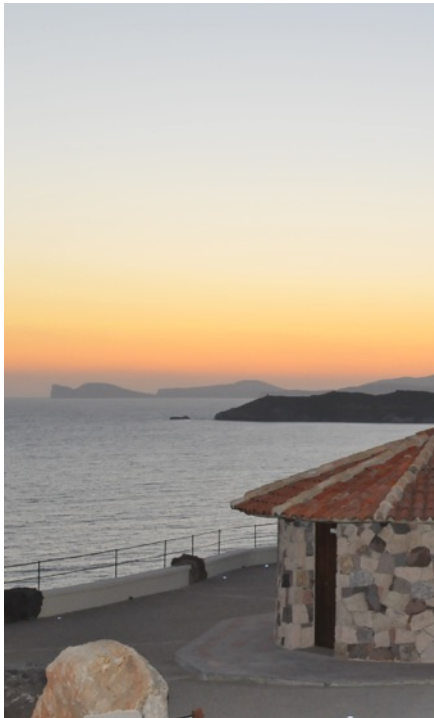
La terrazza panoramica a livello, di ampie dimensioni, accoglie anche una zona attrezzata ad area giochi per i più piccoli.

Superficie coperta mq 80
Superficie terrazza coperta mq 100
Superficie terrazze scoperte e area giochi mq 600



C

LA BALERA



Stupenda “rotonda sul mare”, luogo incantevole che si adatta ad ogni tipo di evento.

Il bancone bar all’aperto, lo spazio per lo stoccaggio ed i servizi, rendono questa struttura indipendente.

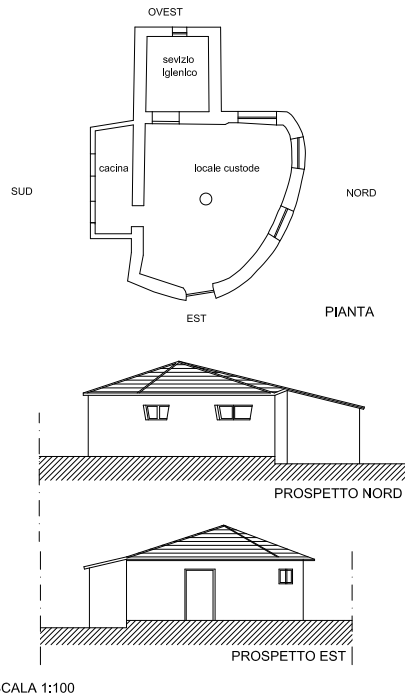
Superficie coperta mq 25
Superficie terrazze scoperte mq 500





D

CENTRO ACCOGLIENZA



Strutturata a capanna come le abitazioni antiche del pastore, conserva una colonna centrale in legno a sostegno del tetto.

Le sue finestre a taglio orizzontale permettono la visione di scorci paesaggistici come fossero dei quadri.

La zona cottura ed i servizi la completano per renderla pronta un eventuale soggiorno degli ospiti.

Il laghetto artificiale, e la sua posizione strategica, creano l'ambiente giusto per l'accoglienza dei visitatori.

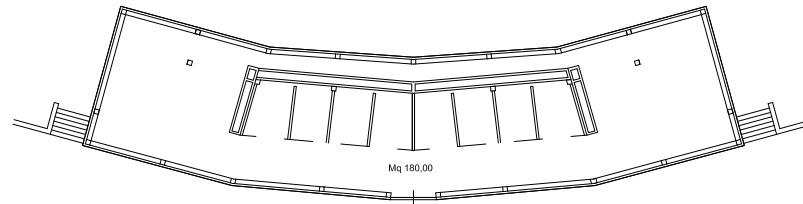
Superficie coperta mq 50





E - F

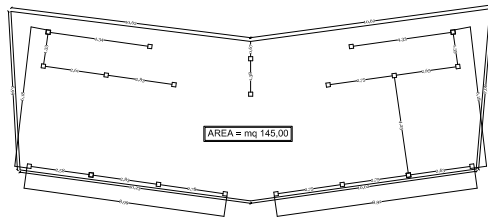
STALLA E SELLERIA



Scala 1:100

PLANIMETRIA SCUDERIA IN PROGETTO
Concessione n° 2 del 1999

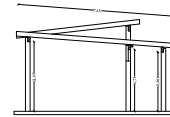
*Sia la stalla che la
selleria, sono in fase di
completamento , ad oggi
non sono usufruibili dal
pubblico*



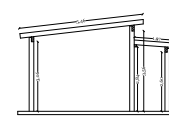
Scala 1:100

PLANIMETRIA SCUDERIA REALIZZATA

PROSPETTO "A"



SEZIONE "A-A"



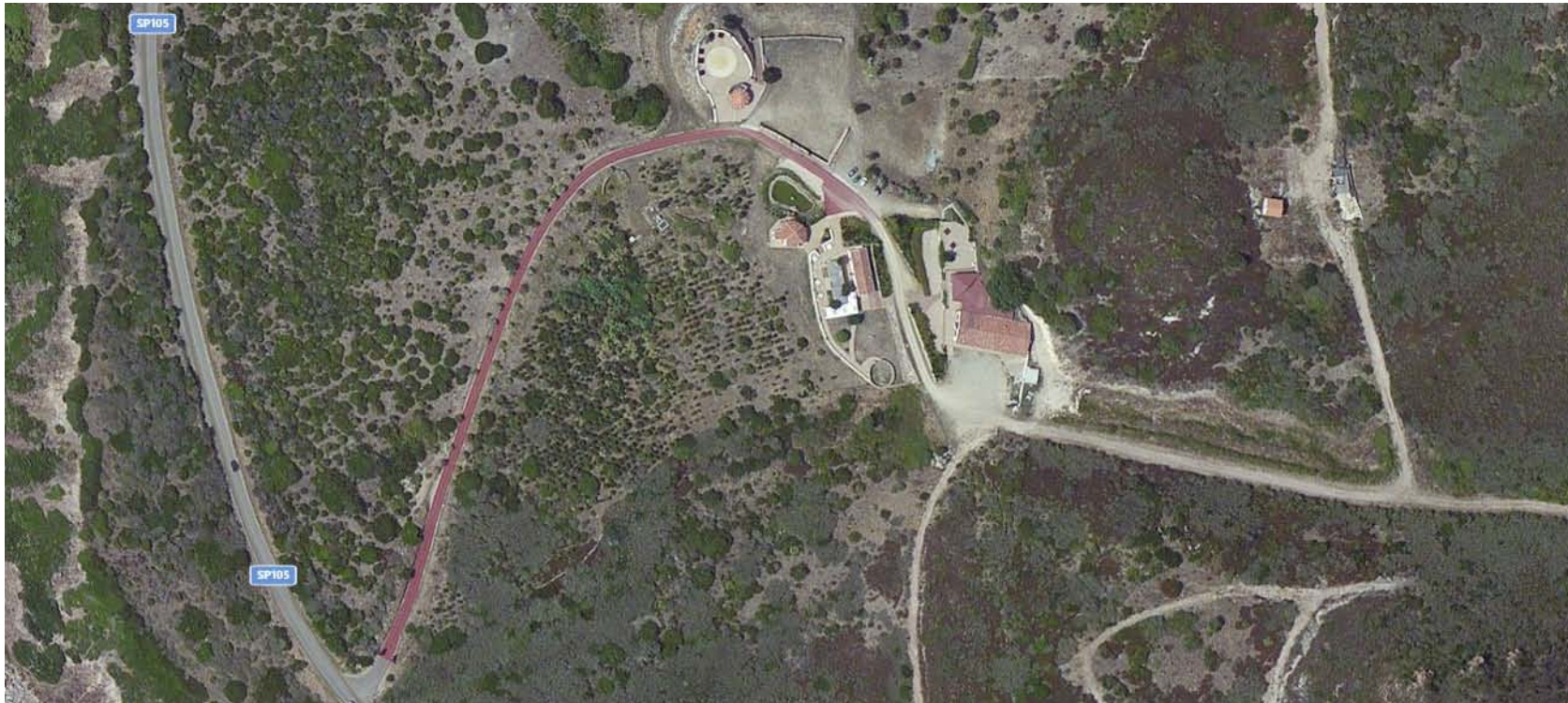
Superficie coperta mq 200
Foglio 41 mapp 44 (C2) mapp 80 (C6)



pedramare



ARRIVEDERCI



VILLAGGIO AMBIENTALE SRL

Reg. Sa Mandra e Sa Pedra, 07019 Villanova Monteleone (SP 105 Km 11.2)

Location Eventi

Ristorante

Bar